

**Algemene uitgangspunten:**

- algemene sterkte bouwconstructie volgens afdeling 2.1 at. 2.1 t/m 2.4 bouwbesluit 2012
- woningen zijn afzonderlijke rook- en brandcompartimenten
- sterkte bouwconstructie bij brand heeft een uiterste grenswaarde van 30 min. WDBO volgens afdeling 2.1 at. 2.9 - 2.11 bouwbesluit 2012
- gehele woning voorzien van isolerende beglazing volgens BENG berekening
- alle loopdeuren buiten minimale vrije doorgang 850 x 2300 bovenkant onderdorpel max 20 mm. + pail
- gehele woning met bijgebouwen binnendeuren toepassen met een minimale vrije doorgang van 850x2300 mm m.u.v. (meter/kasten)
- (RM) = rookmelders onderling gekoppeld, aangesloten op 230 V en voorzien van backup batterij volgens NEN 2555
- daglichttoetreding volgens NEN 2057 (alle verblijfsruimtes hebben een minimale daglichttoetreding (AE) van 0,5 m²)
- mechanische ventilatie (zowel mechanische toe- als afvoer, balansventilatie) volgens berekening NEN 1087
- hoofdtrappen: leuning langs trap op 900 mm boven looplijn
- balustrades 1000 mm boven de vloer, voorzien van spijlen h.o.h. 100 mm aantrede 220 mm, optrede maximaal 188 mm (volgens tabel 2.33 bouwbesluit 2012)

- balans ventilatie, warmteopwekking of warmterugwinning veroorzaakt ten hoogste 30 dB in een verblijfsgebied of verblijfsruimte
- wanden tussen verblijfsruimten hebben een lucht- en geluidsniveau voor de geluidsoverdracht van max. 79DB
- openingen eventuele spouwventilatie maximaal 0 mm
- tegelwerk toiletruimtes tot ca. 1400 mm (minimaal 1200 mm), tegelwerk badruimte tot plafond (minimaal 2100 mm)
- meterkast volgens NEN 2788 (minimaal 310x750x2100)
- afvoervoorzieningen rookgas is niet van toepassing
- gasinstallatie is niet van toepassing
- waterleidinginstallatie volgens NEN 1006
- elektrische installatie volgens NEN 1010
- gehele woning met bijgebouw voldoet aan politiekeurmerk volgens NEN 5087/5096, weerstandsklasse 2
- beweegbare delen conform gevettelering
- ventilatielucht toevoer middels gebalanseerde inblaas en afzuig, indeling conform ventilatieberekening

**Toegepaste materialen:**

**Buitenzijde:**

- gevelmetselwerk
- dakpannen
- goeten
- windveren

**Binnen:**

- constructieve wanden
- vloer, begane grond
- vloeren, verdieping en zolder
- kap
- binnendeur kozijnen
- trappen
- traprekken en leuningen

baksteen, waalfomaat, kleur ntb (Rc gevels = 5,0 m²K/W)  
 keramische dakpan, oud zwart  
 zinken dakgoot  
 aluminium, wit

kunststof, kleur nader te bepalen

Conform BENG berekening  
 niet van toepassing (balansventilatie met WTW)  
 nader te bepalen  
 pvc, grijs

kalkzandsteen

In het werk gestort, geïsoleerde gewapende betonvloer (Rc = 5,0 m²K/W)

systeemvloeren, kanaalplaatvloeren  
 geïsoleerde kap (Rc = 6,3 m²K/W)  
 staal, geschikt voor opdek deuren  
 conform Bouwbesluit  
 conform Bouwbesluit

Dalvoordweg 22  
 7188 PV Duijze  
 Tel.: 0546-697898  
 Fax: 0546-697890  
 E-mail: aannemersbedrijf@valkdaarle.nl

**AANNEMERSBEDRIJF VALK**

Oprachtgever:  
 SallandWonen  
 Domineeskamp 1  
 8102 CC Raalte

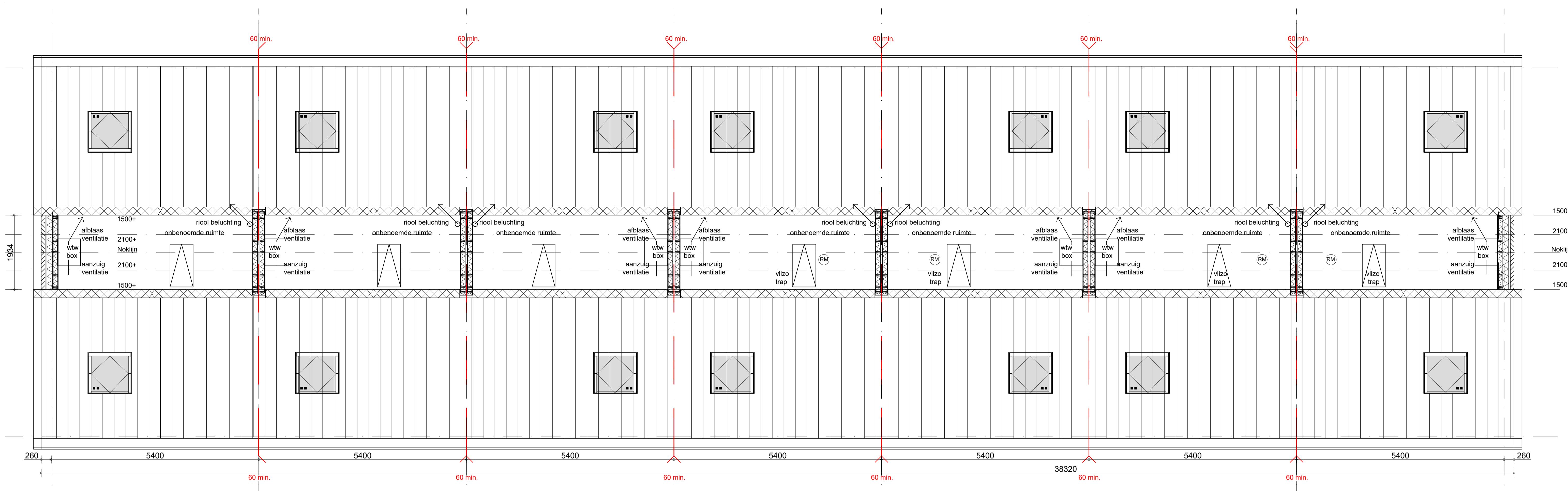
Plan: Nieuwbouw 23 woningen  
 Oisterkampweg, Oist. BLOK 5

V-01, vergunningtekening  
 Begane grond

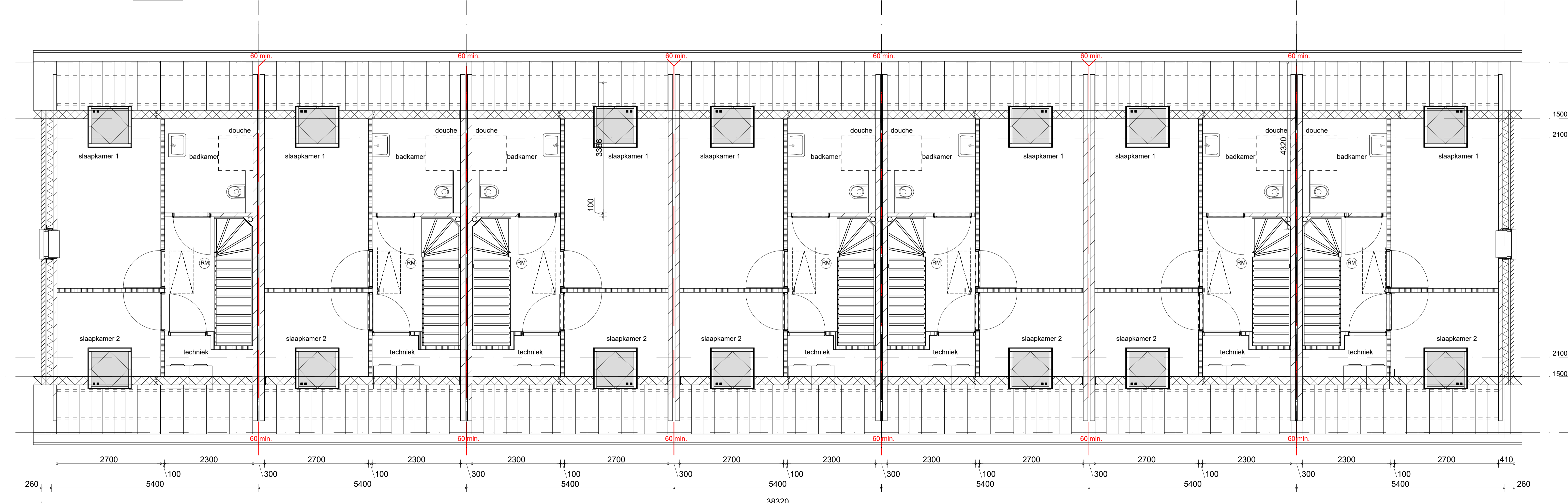
Schaal: 1:50

Get. A: 30-06-2022 M.V.  
 Gew. B:  
 Gew. C:  
 Gew. D:  
 Gew. E:

Status: Opdracht



Zolder 1:50



Verdieping 1:50

-RM= rookmelders onderling gekoppeld, aangesloten op 230 V en voorzien van backup batterij volgens NEN 2555

<p>Dalvoordeweg 22 7898 PV Daurse Tel.: 0546-697898 Fax: 0546-697890 E-mail: aannemersbedrijf@valkdaarle.nl</p>	<p><b>AANNEMERSBEDRIJF VALK</b></p>	<p>Opdrachtgever: SallandWonen Domineeskamp 1 8102 CC Raalte</p>	<p>Schaal: 1:50 Get. A: 30-06-2022 M.V. Gew. B: Gew. C: Gew. D: Gew. E:</p>
		<p>Plan: Nieuwbouw 23 woningen Olsterkampweg, Olst BLOK 5</p>	<p>V-02, vergunningtekening Verdieping en zolder</p>
<p>Dit ontwerp is eigendom van Aannemersbedrijf Valk B.V. en mag zonder schriftelijke toestemming niet aan derden ter inzage worden gegeven of nagemaakt worden.</p>		<p>Status: Opdracht</p>	



Olsterkampweg .. 8121 CR Olst  
 Voorgevel 1:50

Olsterkampweg .. 8121 CR Olst

Olsterkampweg .. 8121 CR Olst

Olsterkampweg .. 8121 CR Olst

Olsterkampweg .. 8121 CR Olst

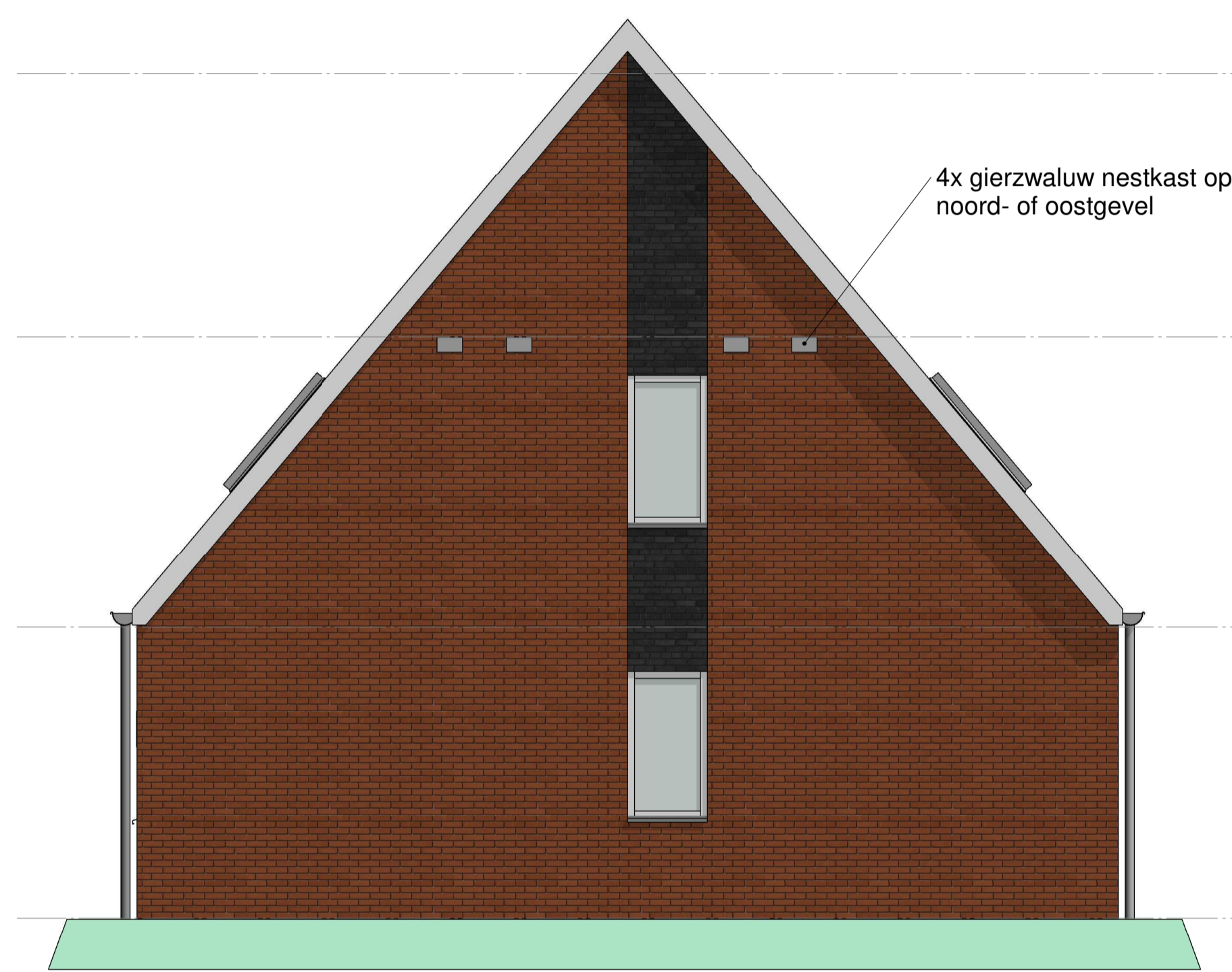
Olsterkampweg .. 8121 CR Olst

Olsterkampweg .. 8121 CR Olst



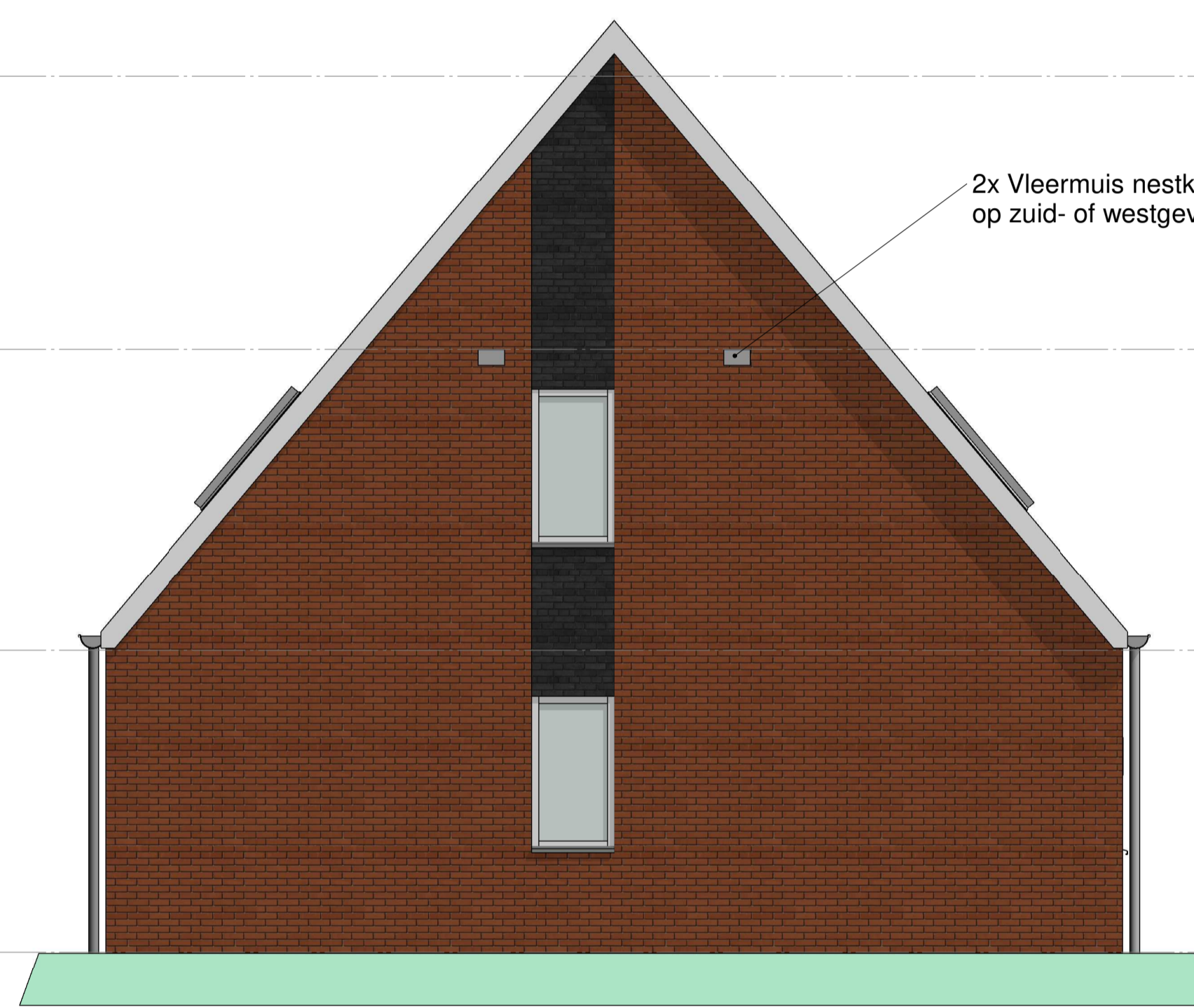
Achtergevel 1:50

 <p><b>AANNEMERSBEDRIJF</b>  <b>VALK</b></p> <p>Dalvoordeweg 22        7888 PV Daarle        T: 0546-697898        E: info@valkdaarle.nl        I: www.valkdaarle.nl</p> <p>Dit ontwerp is eigendom van Aannemersbedrijf Valk B.V. en mag zonder schriftelijke toestemming niet aan derden ter inzage worden gegeven of nagemaakt worden.</p>	<p><b>Oprachtgever</b>        SallandWonen        Domineeskamp 1        8102 CC Raalte</p> <p><b>Omschrijving</b>        Gevelaanzichten Blok 5        Olsterkampweg, Olst</p> <p><b>Formaat</b>        A1</p> <p><b>Getekend</b>        M. Valk</p>	<p><b>Datum</b>        30-06-2022</p> <p><b>Wijzigingsdatum</b></p> <p><b>Projectnummer</b>        B20-1902</p> <p><b>Tekeningnummer</b>        V-03</p>
	<p><small>Dit ontwerp is eigendom van Aannemersbedrijf Valk B.V. en mag zonder schriftelijke toestemming niet aan derden ter inzage worden gegeven of nagemaakt worden.</small></p>	



Rechtergevel 1:50

4x gierzwaluw nestkast op noord- of oostgevel



Linkergevel 1:50

2x Vleermuis nestkasten op zuid- of westgevel

+8268

+5690

+2850

+0